

# Procedimientos que deberán seguir los pacientes antes de acudir a la clínica debido al COVID-19

*Este protocolo ha sido creado en base a todas las recomendaciones que han dado las entidades sanitarias. Se ruega que se realice el protocolo para minimizar al máximo los contagios.*

## Quédate en casa

*En caso de tener algún síntoma relacionado con el Covid 19 no debe acudir a la clínica.*

Contacta con el teléfono de atención al Covid-19 de su comunidad autónoma.



## Acuda solo

*Si es factible, y no depende de nadie, debe acudir a la consulta solo, sin acompañante.*

A no ser que se trate de un menor o persona con necesidad de ayuda, en cuyo caso se aceptará a un único acompañante.



## Evite llevar complementos

Evite traer pulseras, collares, piercing o pendientes para disminuir riesgos de contagio por contacto.



## Respete la puntualidad

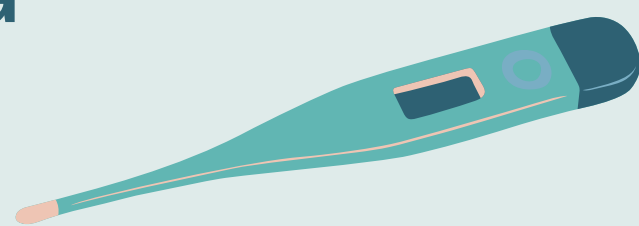
Rogamos puntualidad extrema a su cita.

*La clínica organizará los horarios para que como máximo 2 pacientes coincidan en la misma sala.*



## Tómese la T° en casa

*Tómese la temperatura antes de salir de casa.*



*Si usted tiene >37,5° deberá quedarse en casa y seguir con el protocolo recomendado de los síntomas del Covid-19.*

## Lávese las manos

*Lávese las manos con agua y jabón antes de salir de casa.*



Trate de que cada lavado dure al menos 40 segundos.

## Mascarilla y guantes

*En caso de tener mascarilla y guantes propios, colóquese para acudir a la clínica.*

En caso de no tener, la clínica proporcionará las protecciones necesarias. Su uso será obligatorio.



## Ropa adecuada

*Coja ropa adecuada para utilizar en la clínica.*

Se limitará la entrada a los vestuarios

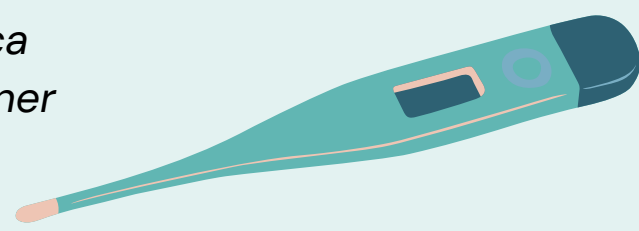


# Procedimientos que deberán seguir los pacientes durante la estancia en la clínica debido al COVID-19

*Este protocolo ha sido creado en base a todas las recomendaciones que han dado las entidades sanitarias. Se ruega que se realice el protocolo para minimizar al máximo los contagios.*

## T° a la entrada de la clínica

*Se tomará la T° a la entrada de la clínica con un dispositivo que permita mantener 1,5m de distancia.*



La clínica hará un seguimiento de la T°.

## Lávese las manos al entrar y al salir de la clínica

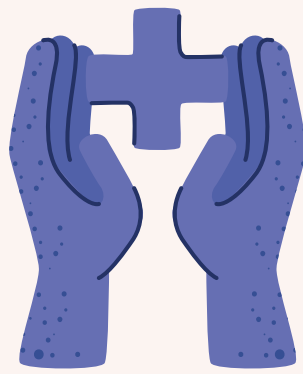
Trate de que cada lavado con agua y jabón dure al menos 40 segundos.



*Lávese también después del uso de cualquier material en común, después de estornudar, toser o ir al baño y siempre que sus manos estén sucias.*

## Mantenga la distancia interpersonal

Aproximadamente 2 metros. Para ello, la entrada de cada paciente se realizará cada media hora.



*Respete la línea de seguridad que se encuentran en las zonas comunes como el mostrador. Evite el saludo con contacto físico, incluido el dar la mano.*

## El kiosko solo lo usará el/la fisioterapeuta

*Cada paciente cogerá su tarjeta propia para realizar la sesión y el fisioterapeuta será el o la que rellene el cuestionario de dolor en el quiosco, de acuerdo con lo que dice el paciente.*



## Cúbrase la nariz y la boca con un pañuelo desechable al toser y estornudar

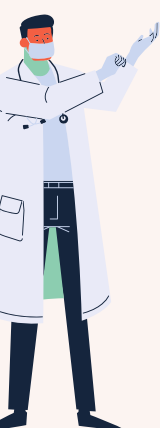
Deséchelo a continuación a un cubo de basura que cuente con cierre. Tire cualquier desecho de higiene personal. Evite el contacto ojo, nariz boca.



*Si no dispone de pañuelos emplee la parte interna del codo para no contaminar las manos.*

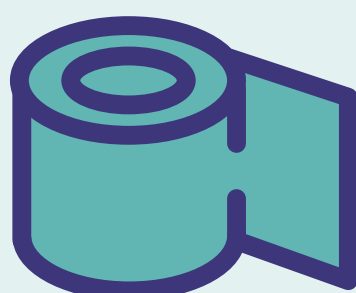
## Las máquinas las desinfectará el/la fisioterapeuta

*Con desinfectante y papel las zonas de contacto (manos, cabeza y apoyo) y desechará el papel al contenedor tras su uso.*



## Papel en las colchonetas

Para tumbarse en la colchoneta, la clínica le proporcionará papel higiénico como medio de protección (papel utilizado para las camillas).



*Después de su uso, deséchelo en el cubo de basura.*

Una vez acabe la visita, deseche el material de protección en el contenedor.

## Lave la ropa a 60°

Cuando regrese a casa, lave la ropa utilizada durante la sesión con un ciclo completo a una temperatura de entre 60 y 90 grados.

